



Caso práctico: Pinturerías Rex

El almacén de Pinturerías Rex dedicado a la preparación de pedidos

Ubicación: Argentina

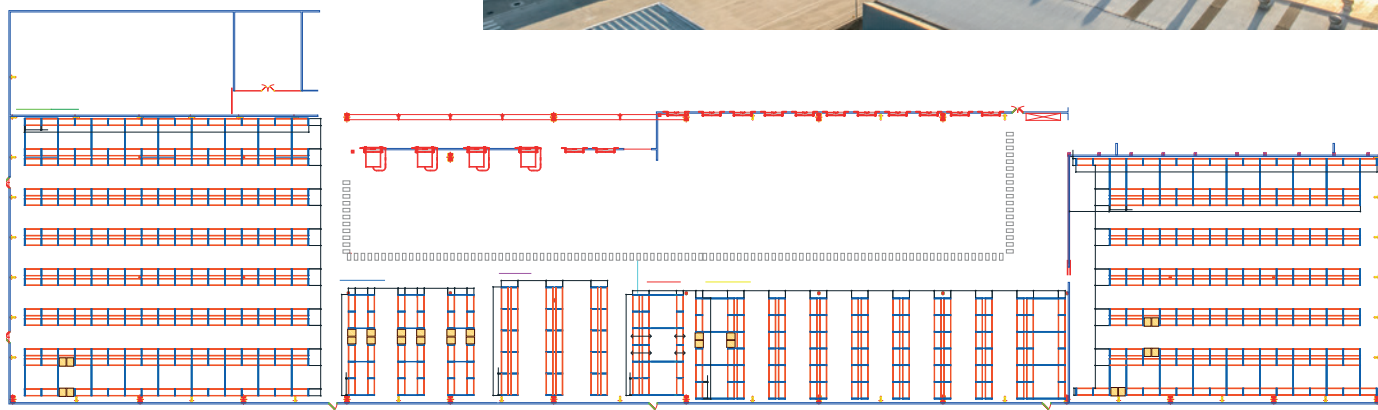


El nuevo centro de distribución de Pinturerías Rex ubicado en San Martín, provincia de Buenos Aires (Argentina) está diseñado para satisfacer las necesidades logísticas de la compañía y afrontar las previsiones de crecimiento futuro. Mecalux ha instalado estanterías convencionales, cuyo acceso directo a la mercancía agiliza la preparación de pedidos.

Quién es Pinturerías Rex

Pinturerías Rex es una empresa argentina que se fundó en 1979 y distribuye una amplia variedad de marcas de pintura. Destaca por brindar una atención personalizada a sus clientes a la hora de encontrar la mejor solución a cada necesidad.

Es una compañía en constante crecimiento y con una amplia visión de futuro. En la actualidad, Pinturerías Rex posee más de 50 puntos de venta distribuidos en las ciudades de Buenos Aires, Bariloche, Neuquén, Córdoba, Rosario y Santa Fe.



La clasificación de la mercancía en función de sus características y rotaciones permite organizar la operativa y agilizar la preparación de pedidos

El centro de distribución

Pinturerías Rex ha construido un nuevo centro de distribución de 7.165 m² en la localidad de San Martín (Argentina), que le ayudará a abastecer con efectividad sus puntos de venta del país.

La empresa precisaba un sistema capaz de gestionar una gran cantidad de palets de distintas referencias y, a su vez, agilizar las labores de almacenaje y preparación de pedidos.

Teniendo en cuenta estas peticiones, Mecalux ha equipado el almacén con estanterías de paletización convencional que, en total, ofrecen una capacidad de almacenaje para más de 11.600 palets.

En uno de los laterales del centro de distribución se encuentra un almacén de productos sensibles que también está compuesto por estanterías de paletización convencional.

Para acceder a esta área debe cruzarse una puerta cortafuegos.



Estanterías convencionales

Las estanterías miden 11,5 m de altura y sobresalen por su versatilidad para almacenar una gran variedad de referencias. Además, el acceso directo a los palets proporciona mucha agilidad a la hora de gestionar la mercancía y preparar los pedidos, así como un óptimo control del stock.

Las referencias están organizadas de acuerdo con sus características, volúmenes, tamaños y rotaciones. Cada operario tiene asignada una zona específica del almacén en la que preparar los pedidos.

En este almacén se emplean carretillas retráctiles para introducir o retirar los palets de sus ubicaciones correspondientes y reponer los niveles inferiores con la mercancía paletizada.

Asimismo, los operarios se sirven de máquinas preparadoras de pedidos con elevación para hacer picking en altura. Estos equipos incorporan una plataforma sobre la que se sitúa el operario que puede elevarse y descender junto con la carga hasta la altura deseada. Esto le genera mayor visibilidad y maniobrabilidad para recoger los productos que conforman cada pedido.

También se utilizan transpalets para hacer picking directamente de los palets ubicados en los niveles inferiores. Los operarios



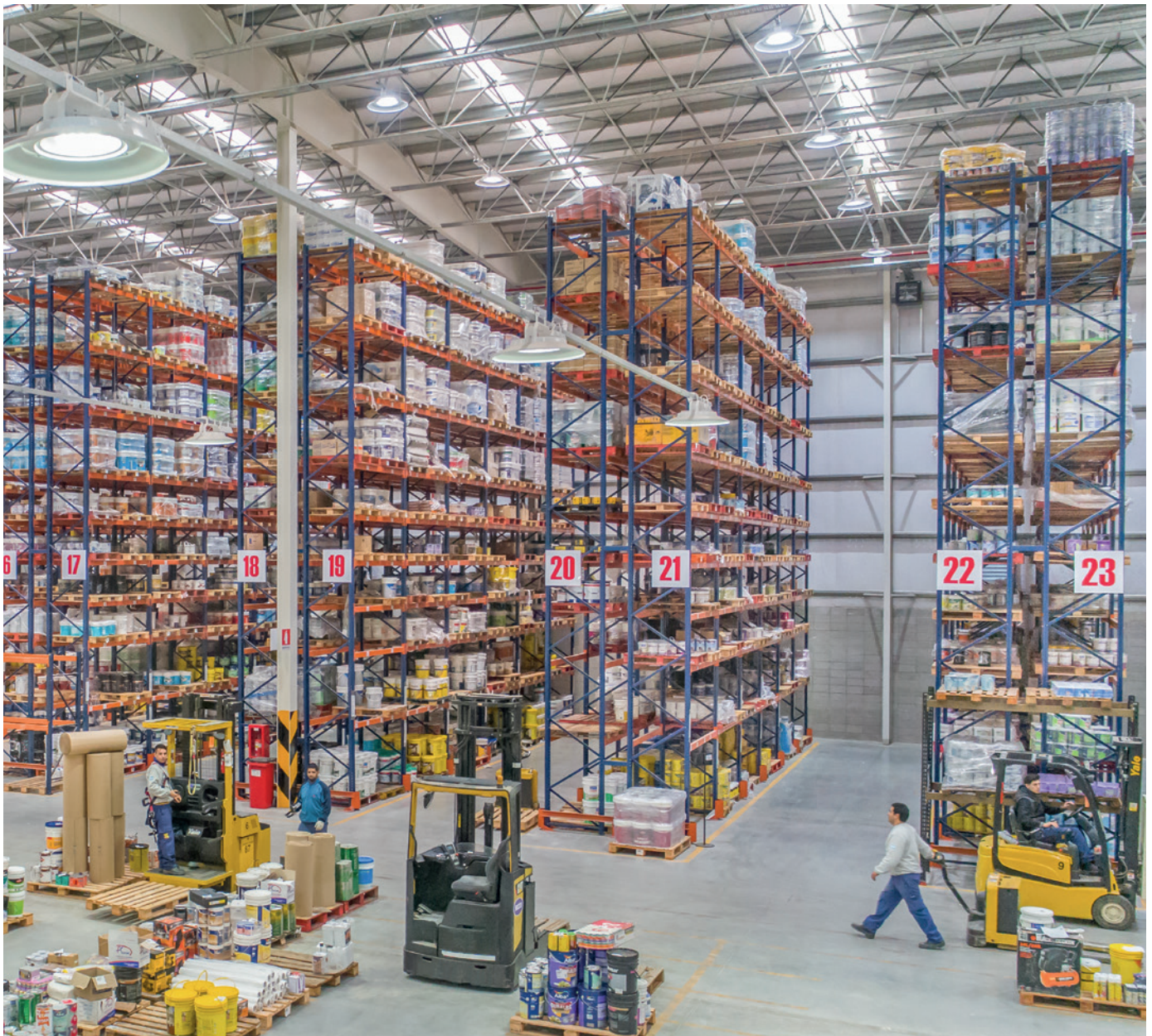
recorren el almacén localizando las referencias de cada pedido que les indica el software de gestión de almacenes (SGA) a través de un terminal de radiofrecuencia.

Zona de expediciones

El almacén dispone de una amplia área de precarga en el suelo, donde se acondicionan los pedidos finalizados y tiene lugar el embalaje, etiquetado y emisión de la documentación necesaria para su expedición.

Los palets quedan agrupados según el pedido o ruta, lo que agiliza la posterior carga de los camiones de distribución y evita los tiempos de espera en las salidas de la mercancía.





Beneficios para Pinturerías Rex

- **Elevada capacidad de almacenaje:** las estanterías convencionales pueden alojar más de 11.600 palets de 1.000 x 1.200 mm.
- **Operativa ágil:** el acceso directo a los productos proporciona una mayor rapidez a las operativas de picking.
- **Picking eficiente:** la distribución de la mercancía en función de sus características y rotación garantiza una correcta preparación de pedidos



Datos técnicos

Capacidad de almacenaje	11.688 palets
Dimensiones del palet	1.000 x 1.200 x 500 mm 1.000 x 1.200 x 1.100 mm
Peso máximo del palet	900 kg
Altura de la estantería	11,5 m

