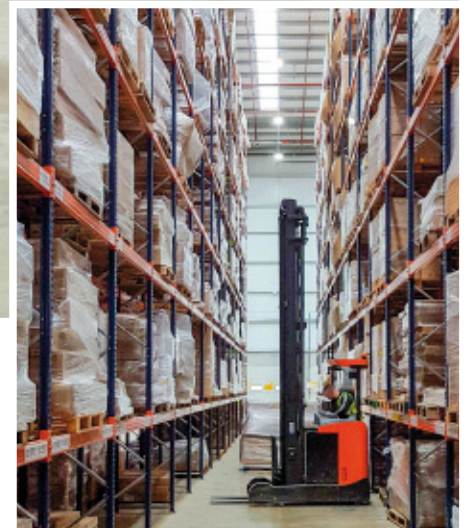
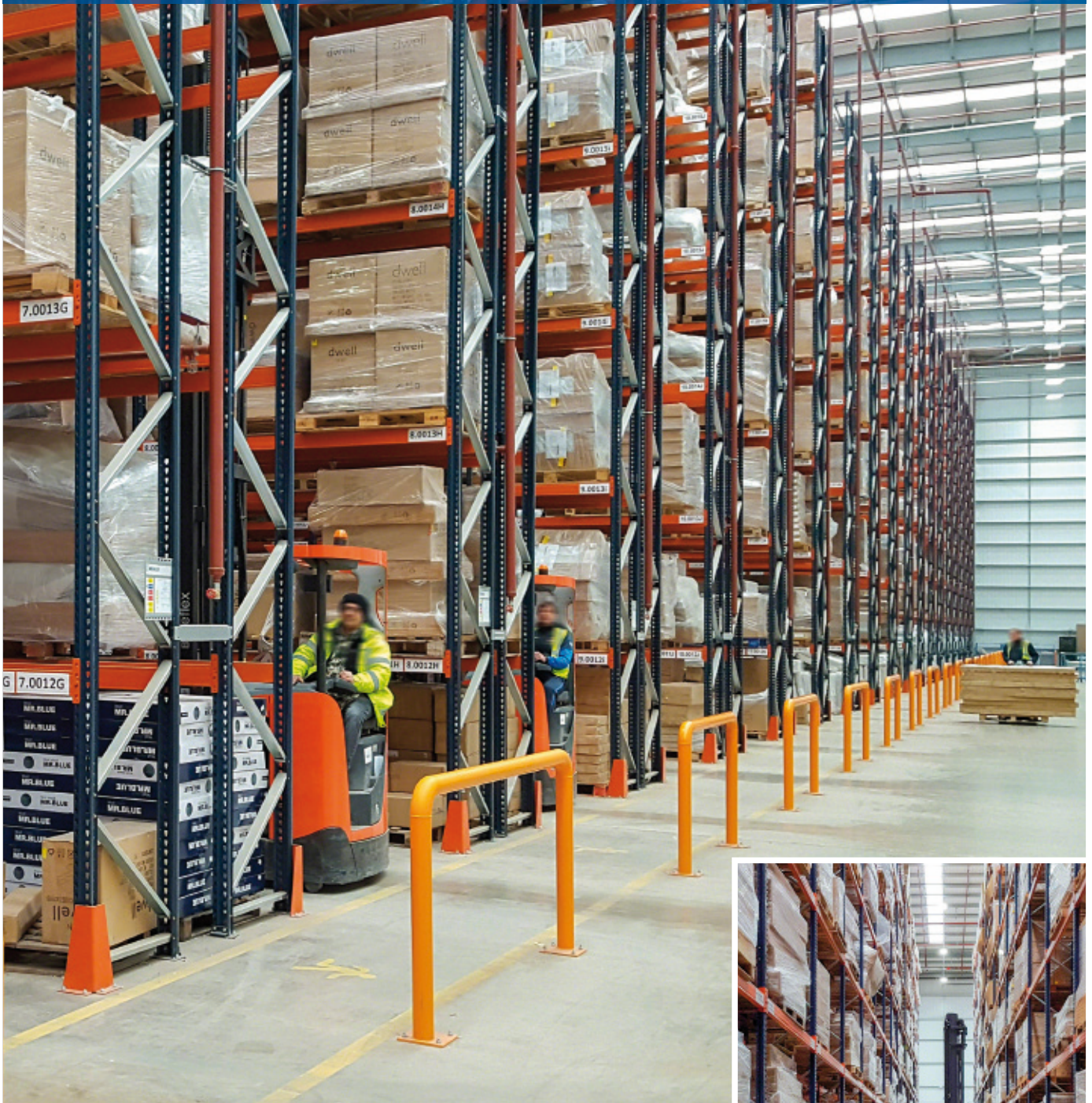


## Caso práctico: Dwell & DFS

Nuevo almacén de Dwell & DFS con estanterías convencionales para mobiliario y decoración

Ubicación: Reino Unido



Mecalux ha suministrado estanterías de paletización convencional en el almacén que comparten DFS, la mayor empresa minorista de sofás del Reino Unido, y Dwell, minorista líder en muebles de diseño. El almacén, ubicado en Milton Keynes (norte de Londres), tiene una capacidad para más de 22.000 palets.



### Acerca de Dwell & DFS

Dwell & DFS es la unión entre dos empresas de muebles de interior, así como de complementos para la decoración, que desde 2014 comparten un mismo proyecto. Esta fusión empresarial ha adquirido gran renombre y prestigio en su sector en el Reino Unido.

Dwell nació en 2002 y creció con la venta de artículos de interiorismo y muebles.

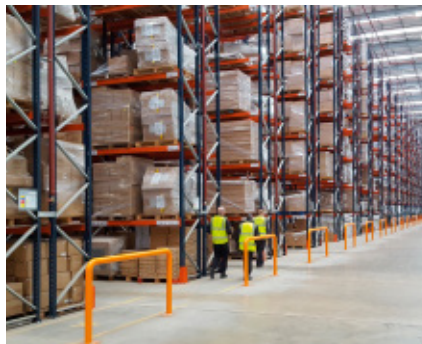
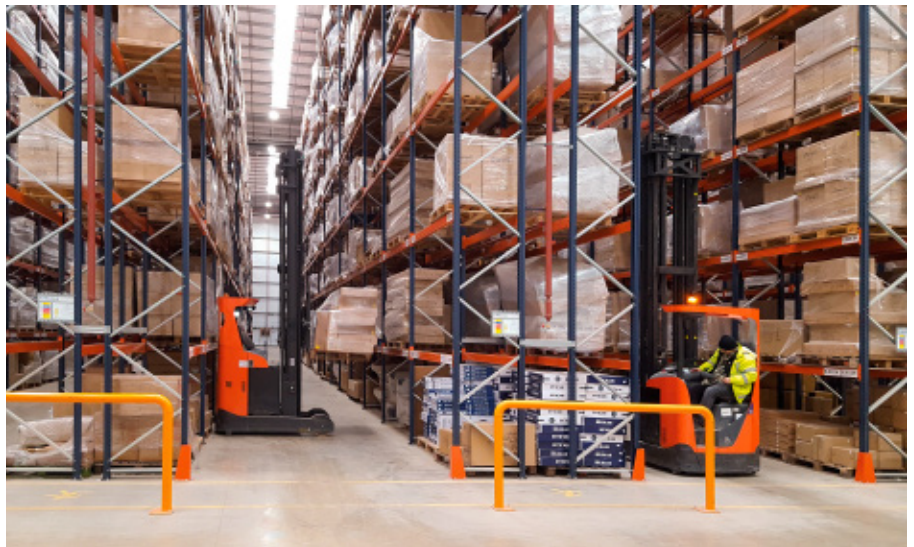
Por su parte, DFS se fundó en 1969, consolidándose años después como una de las compañías de mayor envergadura del sector en Gran Bretaña.

### Estanterías de paletización convencional

Mecalux ha instalado 24 estanterías dobles de paletización convencional y una simple, con capacidad para más de 22.000 palets de 1.000 x 1.200 x 1.500 mm de un peso máximo de 1.000 kg cada uno. Este sistema cumple con las demandas de Dwell & DFS, ya que permite a los operarios acceder directamente a múltiples referencias, agilizando así la elaboración de pedidos. La posibilidad de almacenar carga de tamaño variado es otra de sus ventajas.

Las estanterías, de 81 m de longitud y 12 m de altura, cuentan con ocho niveles de almacenaje. Su gran longitud y altura posibilita un significativo aprovechamiento del espacio.

Con 24 estanterías convencionales dobles y una simple, el almacén admite más de 22.000 palets con cargas de tamaño variado



### Picking en los niveles inferiores

El picking de caja completa se realiza directamente en los palets del primer nivel o sobre los estantes emparrillados instalados en una parte del almacén.

Estos estantes se usan solo para mercancías de poco consumo.



### Carretillas retráctiles para manipular los palets

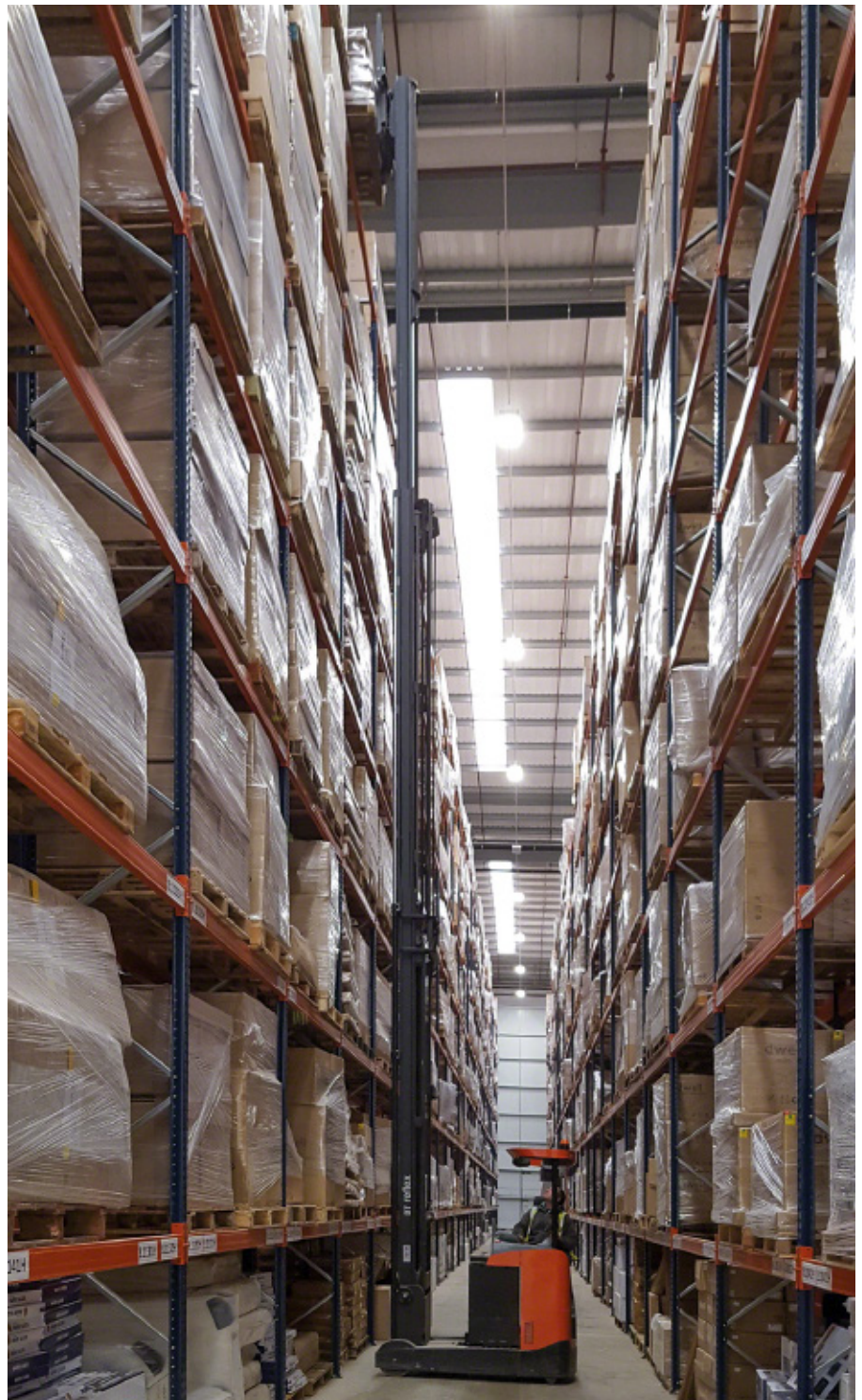
Durante la manipulación de los palets se utilizan carretillas retráctiles que operan en un pasillo inferior a 3 m de ancho. Con el fin de facilitar los movimientos de carga y descarga, la carretilla dispone de una cámara en la horquilla y una pantalla situada en la cabina del operario. Gracias a este sistema, la mercancía se coloca de forma precisa y se logra así mayor agilidad en los movimientos.



El operario visualiza en una pantalla el movimiento y la dirección de las horquillas a la hora de manipular la mercancía

### Zona de precargas

Entre los muelles de carga y las estanterías convencionales, se ha dispuesto una zona donde depositar los palets en el suelo del almacén clasificados por rutas de envío, a la espera de ser cargados por el camión.





### Beneficios para Dwell & DFS

- **Gran capacidad de almacenaje:** gracias a la longitud de los pasillos y a su altura, el almacén de Dwell & DFS puede ubicar más de 22.000 palets.
- **Agilidad en el picking:** las estanterías convencionales ofrecen un acceso rápido a la mercancía almacenada.
- **Máxima seguridad:** el uso de cámaras en las carretillas facilita la manipulación en altura y hace más segura la instalación.



### Datos técnicos

Capacidad de almacenaje	22.208 palets
Medidas del palet	1.000 x 1.200 x 1.500 mm
Peso máximo del palet	1.000 kg
Altura de las estanterías	12,5 m
Longitud de las estanterías	81,3 m

