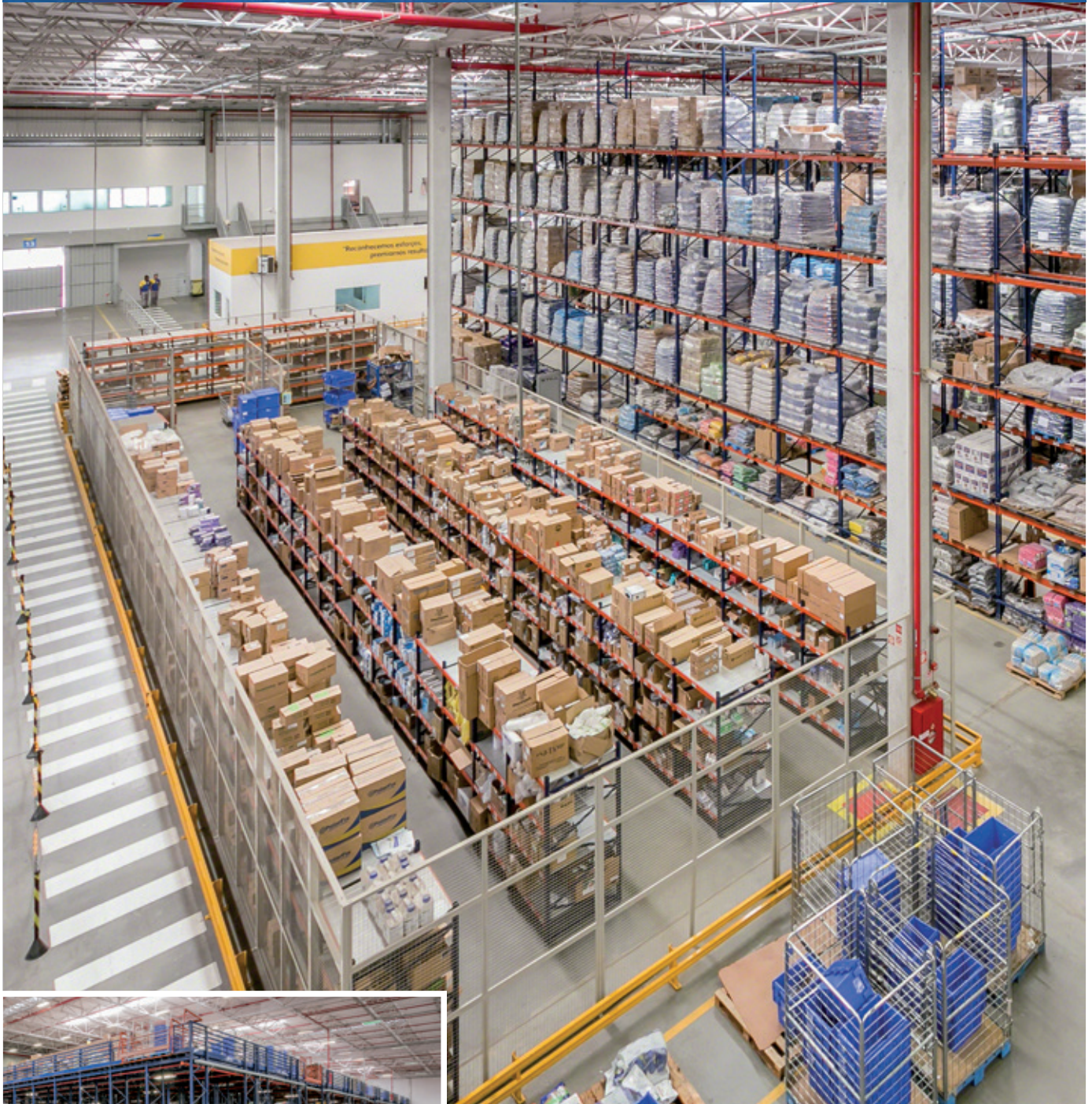




## Caso práctico: Petz

Pluralidad y competitividad en el almacén de Petz

Ubicación: Brasil



Mecalux ha instalado diferentes sistemas de almacenaje y picking en el nuevo almacén que Petz posee en São Paulo (Brasil). Con esta combinación de soluciones, la compañía dedicada al suministro de alimentos y accesorios para mascotas ha aumentado la capacidad de almacenaje y agilizado el proceso de preparación de pedidos.

## Acerca de Petz

Petz, fundada en 2002 por Sergio Zimerman bajo el nombre de Pet Center Marginal, es una de las empresas brasileñas más reconocidas del mercado relacionado con el cuidado de mascotas. Sus 49 tiendas repartidas en ciudades como São Paulo, Río de Janeiro, Minas Gerais o Goiás son prueba de ello.

Cada tienda cuenta con más de 20.000 artículos para el bienestar de los animales domésticos, incluyendo alimentos, accesorios y juguetes, además de medicamentos veterinarios.

Petz ha experimentado en los últimos años un fuerte crecimiento con la apertura de siete nuevas tiendas en Brasil en 2015 y con la previsión de abrir otras doce en 2020. Esto la ha posicionado en poco tiempo entre las cinco empresas más importantes de ese segmento en el mundo.

## Necesidades de la compañía

Con el objetivo de abastecer todas sus tiendas, Petz necesitaba un almacén que fuera capaz de gestionar la gran cantidad de mercancía que maneja y que le facilitara las operaciones de preparación de pedidos. La compañía trabaja con productos de tamaños variados y que requieren un tratamiento específico. En consecuencia, era preciso instalar una solución de almacenaje concreta para cada tipo de producto.

Por otra parte, la empresa precisaba también un espacio reservado para poder instalar nuevos sistemas de almacenaje si las necesidades futuras lo requerían.

Con todos estos factores a tener en cuenta, Petz eligió a Mecalux para que le suministrara los sistemas de almacenaje idóneos y le proporcionara un almacén altamente competitivo que le permitiera seguir siendo una marca de referencia en el cuidado de las mascotas.



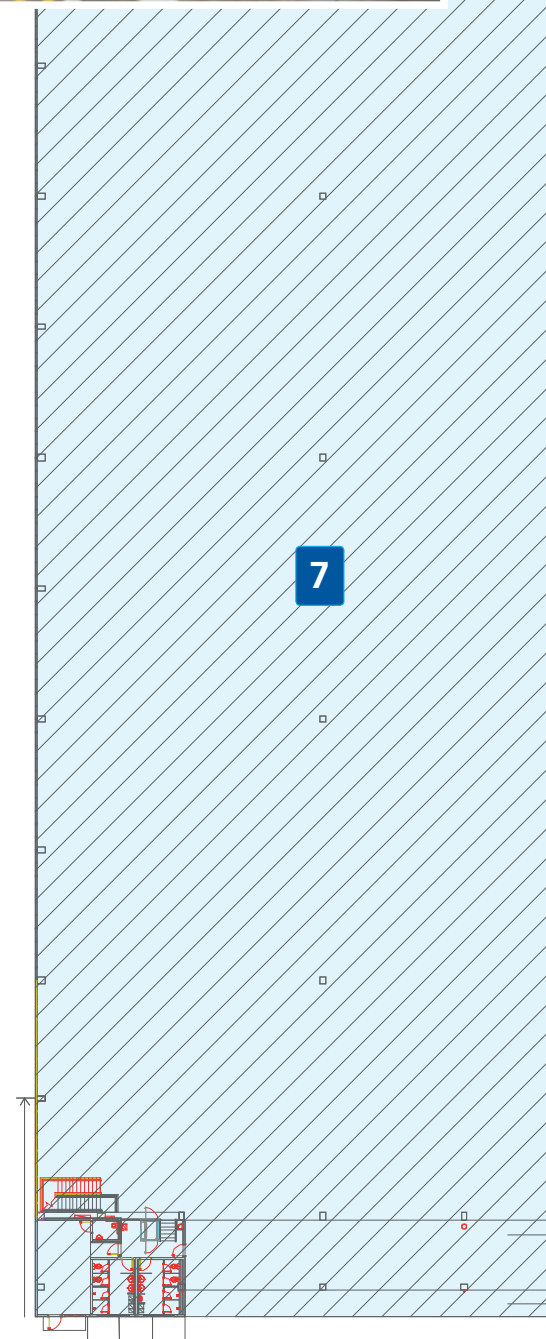
## Un almacén con múltiples soluciones

En un espacio de más de 10.550 m<sup>2</sup>, se han instalado distintos sistemas de almacenaje en los que se guarda un determinado tipo de producto y se realiza una operativa también específica.

Las soluciones que se han adoptado para satisfacer los requerimientos de Petz han priorizado la agilidad en la preparación de los pedidos frente a la capacidad de almacenaje.

Partes del almacén:

1. Estanterías convencionales
2. Zona de producto sensible
3. Entreplanta para picking
4. Zona de consolidación
5. Estanterías compactas
6. Zona de precargas
7. Zona para futura ampliación



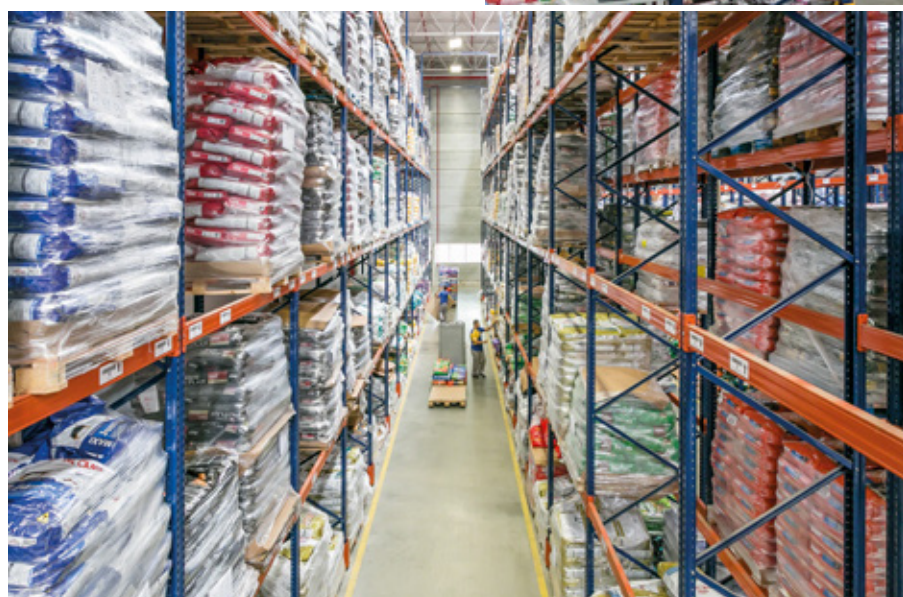
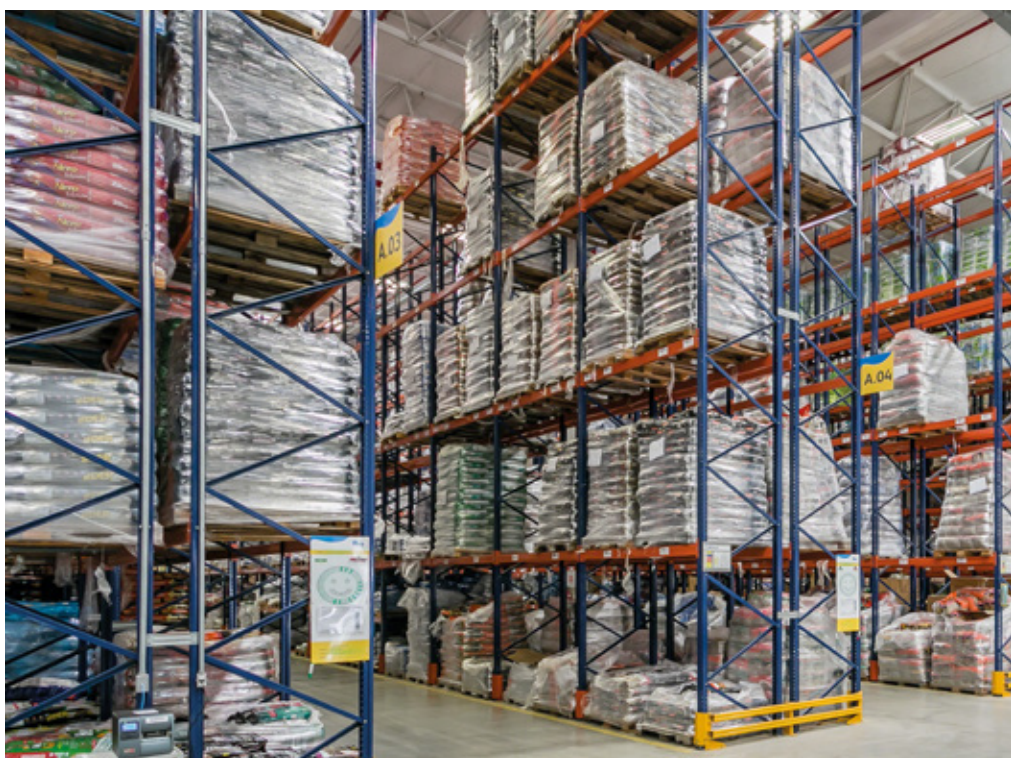
El almacén de Petz en São Paulo es capaz de alojar más de 5.700 palets de 1.000 x 1.200 mm con un peso máximo de 1.350 kg cada uno



## Estanterías convencionales

Es un sistema que destaca por su versatilidad y adaptabilidad ante cualquier tipo de carga, peso y volumen, por lo que resulta idóneo a la hora de almacenar palets de referencias distintas y de mayor consumo como los que Petz distribuye. Al mismo tiempo, las estanterías ofrecen un acceso directo, lo que contribuye a agilizar en buena manera las labores de almacenaje, a la vez que aporta un perfecto control del stock.

Los operarios colocan y extraen la mercancía de las estanterías con la ayuda de carretillas retráctiles que trabajan en un pasillo de 3 m y que son capaces de alcanzar el nivel superior. Como medida de seguridad, se han protegido los puntales de las estanterías a fin de absorber los posibles impactos producidos por los equipos de mantenimiento durante las operaciones de manejo de las unidades de carga.



Con una altura de 9,5 m, las estanterías de paletización convencional de esta zona pueden almacenar 3.808 palets de 1.000 x 1.200 mm con un peso máximo unitario de 1.250 kg

La mayoría de las estanterías poseen cinco niveles de carga, aunque en algunas se ha dividido el nivel inferior con el fin de almacenar producto de menor tamaño y optimizar el espacio.

Los niveles inferiores se han habilitado para poder hacer picking directamente de los palets, dejando la reserva paletizada en los niveles superiores.

Para efectuar el picking, los operarios trabajan con máquinas preparadoras de pedidos de cota baja y con elevación.

Las preparadoras de pedidos a nivel de suelo se ocupan de los artículos ubicados en el primer nivel de las estanterías o sobre el suelo, mientras que las preparadoras de pedidos con elevación facilitan el acceso a la mercancía depositada en los niveles superiores.



Se ha acondicionado un pasillo en la zona central que cruza transversalmente los pasillos de almacenaje, propiciando la comunicación entre las distintas zonas de esta área.

La anchura de dicho pasillo posibilita la circulación de dos equipos de manutención al mismo tiempo.

#### Zona de producto sensible

Al lado de las estanterías convencionales, se ha dispuesto una zona de estanterías donde alojar cargas medias y pesadas diseñadas para hacer picking de los productos más sensibles y que necesitan estar protegidos y aislados.

Esta zona se compone de tres pasillos de estanterías metálicas de cuatro niveles de almacenaje y dos estanterías de cinco niveles instaladas en uno de los extremos.

Los niveles están formados por dos largueros y estantes apoyados en ellos, que aseguran una gran resistencia al peso.



La zona se ha aislado mediante paneles de malla con puertas de acceso y protecciones laterales colocadas en todo su perímetro





### Entrepanta para picking

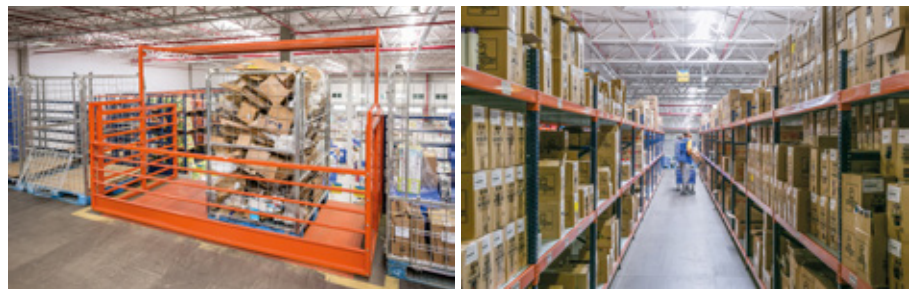
En el extremo opuesto a los muelles de carga, se ha construido una entreplanta para hacer picking justo encima de las estanterías de paletización convencional. Este conjunto de estanterías, con capacidad para 1.446 palets de 1.000 x 1.200 mm y un peso máximo de 1.000 kg, forman diez pasillos en los que se almacenan los productos de menor consumo.

La entreplanta ocupa una superficie de 1.447 m<sup>2</sup> y, al igual que en la zona de producto sensible, también se han dispuesto estanterías para cargas medias y pesadas con estantes. A lo largo de los 18 pasillos, se hace el picking de los productos de menor tamaño, como pueden ser accesorios y complementos.

En la entreplanta, una escalera de acceso para los operarios cumple también la función de salida de emergencia. Por su parte, tres puertas batientes de seguridad permiten crear una zona de carga y descarga de mercancía paletizada que se manipula mediante carretillas elevadoras. Una de ellas se ha destinado a la entrada de palets y las otras dos para las salidas.

Además, la seguridad de la entreplanta se completa con la colocación de barandillas que protegen las zonas de paso abiertas.

Esta solución destinada a preparar los pedidos ha permitido duplicar la superficie útil del almacén al aprovechar toda la altura de la instalación

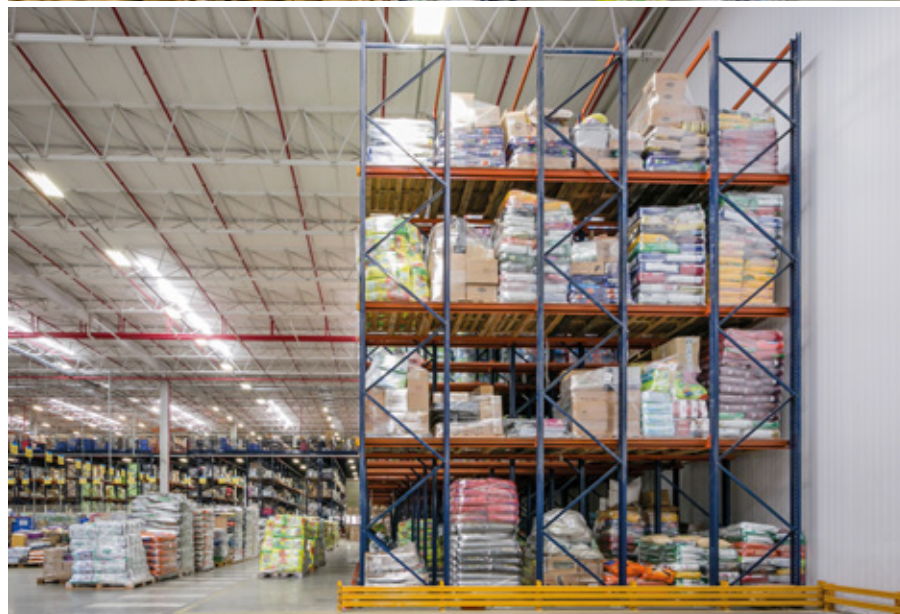


### Zona de consolidación

Los pedidos se trasladan hasta la zona de consolidación, donde se lleva a cabo el embalaje, etiquetado y la emisión de la documentación requerida para su expedición.

Tomando en consideración las necesidades de Petz, y debido a la gran cantidad de pedidos por jornada que se elaboran, en esta área se han previsto 24 puestos donde preparar y consolidar los pedidos, así como tres básculas, precintadoras y etiquetadoras totalmente automáticas. Cada puesto está dotado también de los equipos informáticos e impresoras necesarios para completar la operativa.

En esta zona los operarios confeccionan y verifican el 'packing list', al mismo tiempo que emiten y adhieren las etiquetas de envío de los pedidos



### Estanterías compactas

Al lado de la zona de consolidación, se ha dispuesto un bloque de estanterías compactas donde almacenar los productos de consumo masivo.

Este bloque, de 8,5 m de altura, se compone de tres o cuatro niveles (en función de la mercancía) en los que se pueden depositar seis palets en profundidad en cada uno de ellos, ofreciendo una capacidad total de 408 palets.

Las estanterías compactas para producto de gran consumo aprovechan el espacio disponible, proporcionando una mayor capacidad de almacenaje

## Recepción y expediciones

La zona de precargas se sitúa delante de los 16 muelles de carga que posee el almacén de Petz.

Los palets se agrupan en el suelo en función de su correspondencia con un pedido o ruta de transporte.

Los pedidos se dejan preparados antes de cargar el camión, de ese modo se evitan tiempos de espera en las salidas de la mercancía procedente del almacén



### Beneficios para Petz

- **Óptima gestión logística:** se utiliza el espacio disponible de forma inteligente, aprovechando cada metro cuadrado con operativas eficientes que contribuyen al buen rendimiento de la instalación.
- **Diversificación:** las distintas soluciones instaladas permiten almacenar una gran variedad de productos de dimensiones y pesos distintos.
- **Rentabilidad:** el almacén de Petz es un modelo de rentabilidad y eficacia que ayuda a la empresa a gestionar de forma flexible su continuo crecimiento.



### Datos técnicos

#### Estanterías convencionales

Capacidad de almacenaje	3.808 palets
Dimensiones del palet	1.000 x 1.200 mm
Peso máximo por palet	1.350 kg
Altura de las estanterías	9,5 m

#### Entreplanta

Capacidad de almacenaje	1.446 palets
Superficie de almacenaje	1.447 m <sup>2</sup>

#### Estanterías compactas

Capacidad de almacenaje	408 palets
Dimensiones del palet	1.000 x 1.200 mm
Peso máximo por palet	1.250 kg
Altura de las estanterías	8,5 m

